

卸町エリアに、上質の安らぎを宿す賃貸レジデンシャル

# GRANDIA OROSHIMACHI

グランディア卸町



地下鉄東西線  
「卸町」駅徒歩1分

地下鉄東西線「仙台」駅直通9分

駅前を日常にするという、贅沢



半径300m圏内に、暮らしの主要機能が集結  
コンビニ、ドラッグストア、ファミレス、ジム、そして3つのスーパー  
仕事帰りの時間も、休日のひとときも、「日常」が調うロケーション

日常を美しく、心地よく

暮らしの質を磨く、安心の設備仕様

全体設備



平面駐車場・  
機械式駐車場  
(ハイルーフ相談可)



都市ガス仕様



宅配ボックス



オートロック  
(ノンタッチキー)



防犯カメラ



全戸南向き

各戸設備



インターネット  
使用料無料  
(1Gbps+Wi-Fi)



システムキッチン



浴室換気  
暖房乾燥機



ゆとりのある  
バルコニー  
※1階はフリースペース



エアコン

# 新たな街並、そして未来へ

多くの卸売業者が集結し、  
格子状に整備された広大な道路網を特徴とする、  
東北地方の物流・経済の要衝だった卸町。  
その卸町は、今、活気ある生活の場へと生まれ変わりました。  
受け継がれてきた街の記憶と、加速する未来。  
このふたつを結ぶ答えが、「グランディア卸町」です。  
規律あるグリッドを基調としたシンプルモダンな佇まいが美しく、  
時を超えて愛され続ける価値を輝かせます。

2026年  
5月竣工

13階建て  
高層マンション

駅前好立地

多彩な  
間取り・  
内装プラン



Atype/ナチュラルホワイト



Ctype/モトーン



Etype/ウォームグレー



Mtype/ウォームグレー

全18タイプの間取りと3つの内装プランによる  
自分らしさを彩る暮らしのバリエーション

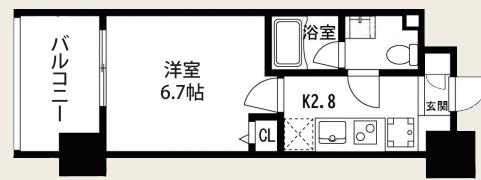
1K

22.70~37.09㎡

Atype | 37.09㎡



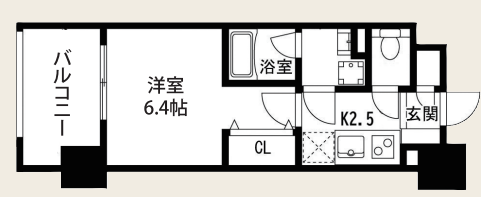
Btype | 22.70㎡ 間取り反転: Jtype



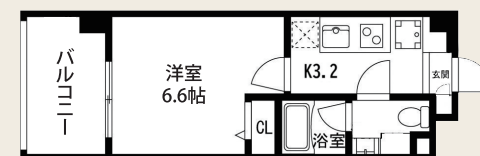
Ctype | 26.70㎡ 間取り反転: Itype



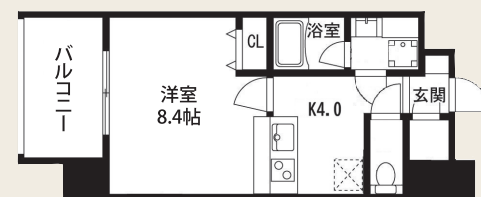
Dtype | 24.02㎡ 間取り反転: Htype



Ftype | 23.08㎡ 間取り反転: Gtype



Ktype | 30.49㎡

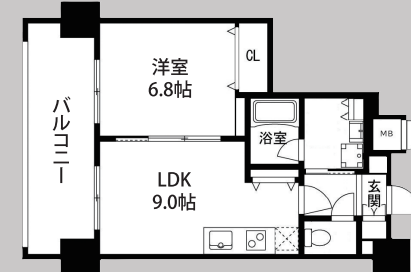


※画像はイメージです ※掲載の家具・家電は含まれません

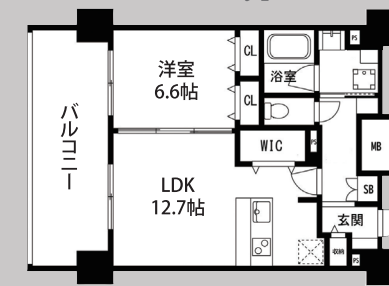
1LDK

39.92~53.19㎡

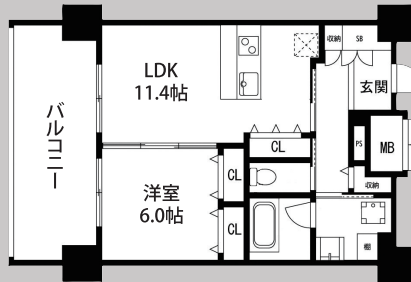
Etype | 39.92㎡



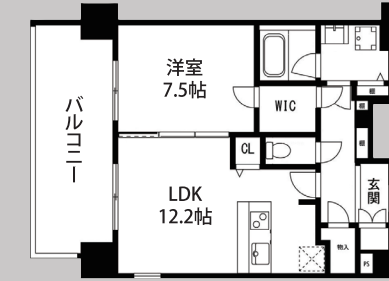
Mtype | 50.72㎡  
間取り反転: Otype



Ntype | 46.16㎡



Ptype | 53.19㎡



Rtype | 53.19㎡



※間取りの一部を掲載

2LDK

59.79㎡

Ltype | 59.79㎡



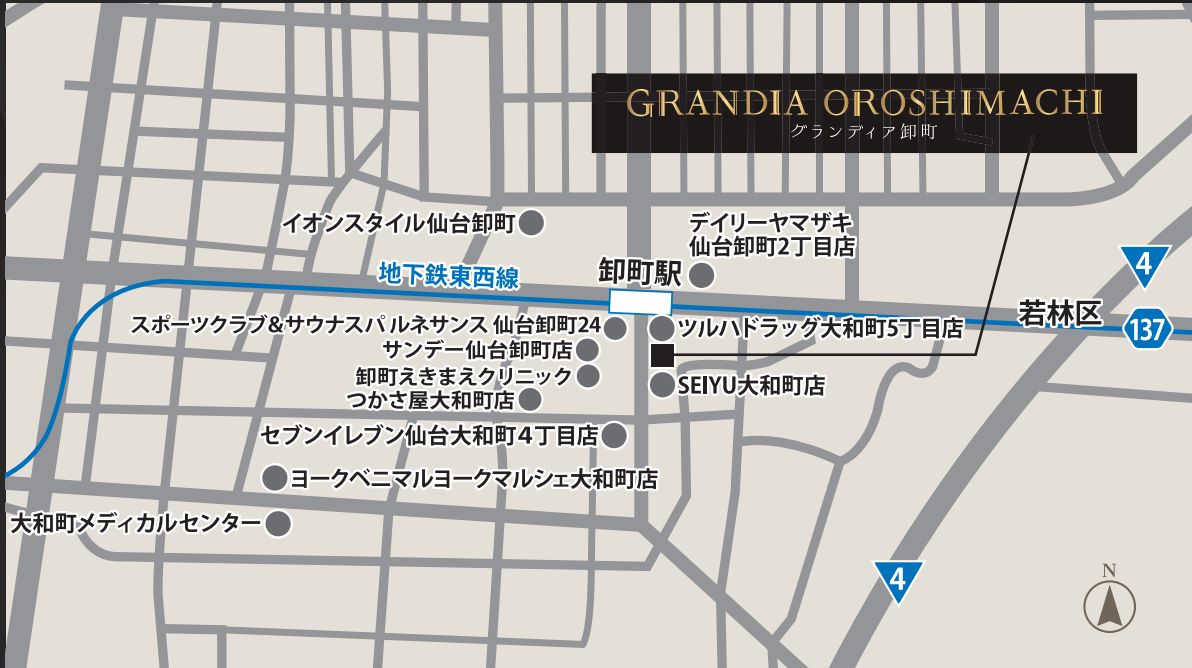
Gtype/モトーン



Ktype/ナチュラルホワイト



Ltype/ナチュラルホワイト



所在地／宮城県仙台市若林区大和町5丁目1-3

アクセス／地下鉄東西線「卸町」駅(南1出入口)徒歩1分

### 特設ホームページ

物件の詳細は右記のQRコードよりご確認ください。



### 交通機関

- 仙台市営地下鉄東西線「卸町」駅 ……徒歩1分
- 仙台市営バス「卸町」停 ……徒歩1分

### 病院

- 卸町えきまえクリニック ……徒歩1分
- 大和町メディカルセンター ……徒歩11分  
(整形外科・内科・脳外科・小児科・婦人科)

### 銀行・郵便局

- 仙台銀行卸町支店 ……徒歩9分
- 仙台卸町郵便局 ……徒歩9分
- 七十七銀行卸町支店 ……徒歩11分

### 商業施設

- SEIYU大和町店 ……徒歩1分
- ツルハドラッグ大和町5丁目店 ……徒歩1分
- スポーツクラブ&サウナスパルネサンス 仙台卸町24 ……徒歩1分
- セブンイレブン仙台大和町4丁目店 ……徒歩2分
- デイリーヤマザキ仙台卸町2丁目店 ……徒歩2分
- イオンスタイル仙台卸町 ……徒歩3分
- サンデー仙台卸町店 ……徒歩3分
- つかさ屋 大和町店 ……徒歩4分

物件概要 ■物件名/GRANDIA卸町(グランディアオロシマチ) ■所在地/宮城県仙台市若林区大和町5丁目1-3 ■構造・規模/鉄筋コンクリート造13階建  
 ■築年数/2026年5月 ■総戸数/128戸 ■間取り/1K・1LDK・2LDK ■専有面積/22.70㎡~59.79㎡ ■賃料/60,000円~152,000円/月 ■共益費/6,000円/月  
 ■駐車場/(平面) 20,900円(税込)/月(機械式) 16,500円~17,600円(税込)/月 ■小型バイク/2,200円(税込)/月 ■駐輪場/1,100円(税込)/月  
 ■ONEパッケージ/2,420円~2,640円(税込)/月 ■敷金・礼金/敷金1ヶ月・礼金1ヶ月 ■契約期間/2年 ■取引形態/媒介 ■住宅総合保険/加入要 ■保証会社/利用要(初回保証料月額賃料等の1ヶ月分) ■管理会社/株式会社山一地所 宅地建物取引業 宮城県知事免許(6)第4653号 ■所在/宮城県仙台市泉区泉中央2-13-3 ■電話/022-373-0001 ■加盟団体/(公社)宮城県宅地建物取引業協会・(公社)全国宅地建物取引業保証協会宮城本部・(公財)日本賃貸住宅管理協会 ■広告制作年月日/2026年3月



本社  
仙台市泉区泉中央2-13-3



物件に関するお問い合わせはこちらへ

- アパマンショップ仙台若林店 TEL.022-349-8011  
仙台市若林区伊在2-2-1
- 仙台中央店 TEL.022-393-9311  
仙台市青葉区中央1-6-18山一仙台中央ビル1F
- アパマンショップ泉中央店 TEL.022-373-1118  
仙台市泉区泉中央2-13-3